

Type O. R.

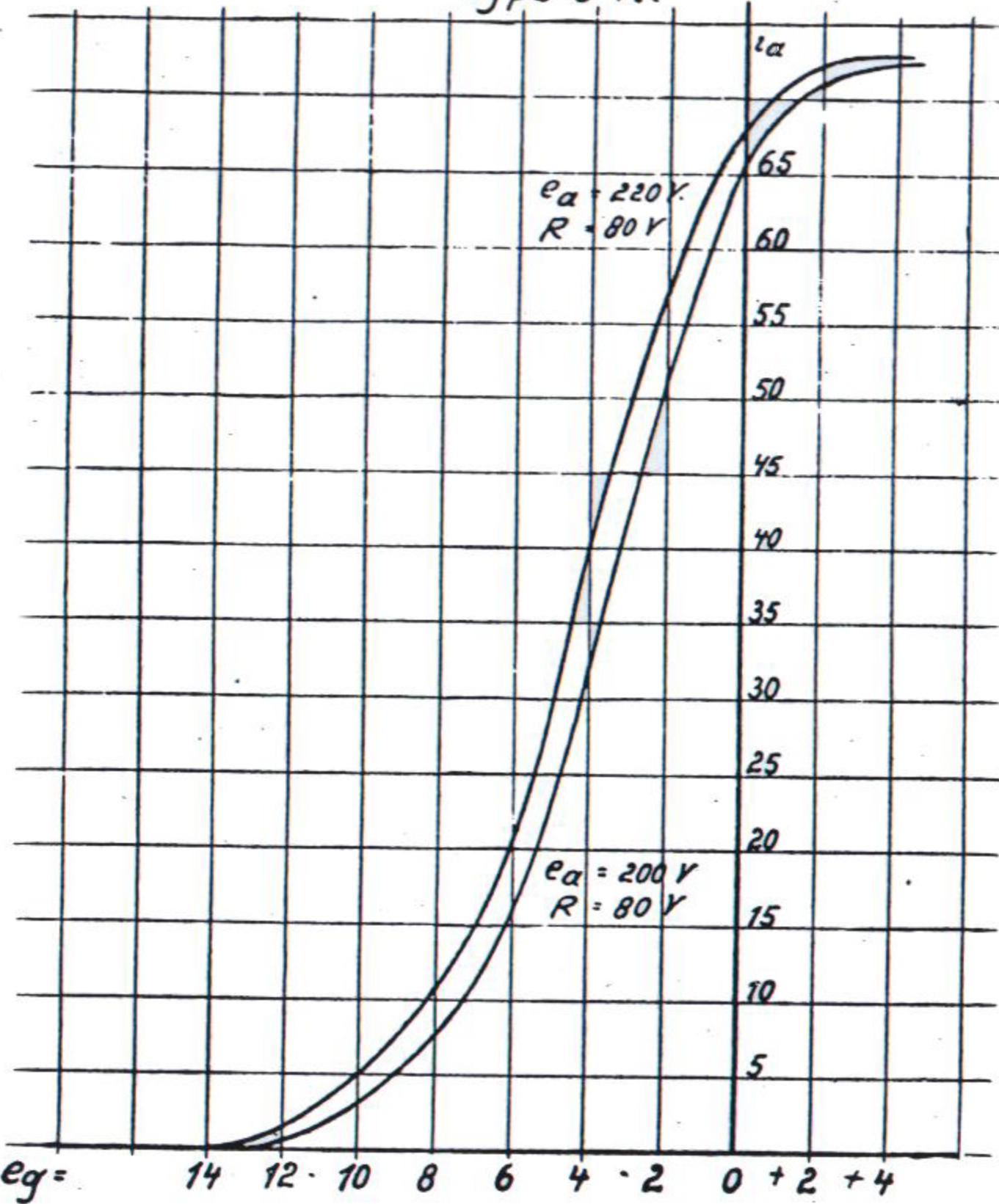


Fig. 41. Charakteristik des Siemens O-R Doppelgitterrohres für Kraftverstärker.

Charakteristische Daten der BE und BO Röhre:

e_g	6 Volt
e_h	6 Volt
e_a	220 Volt
i_h	1,1 Amp.
i_a/m	7.10

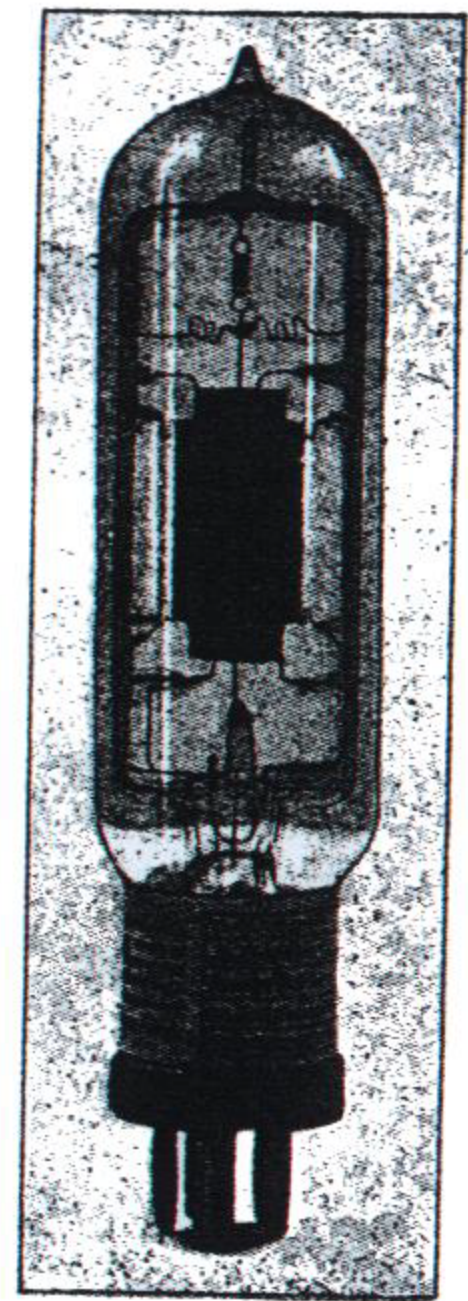


Fig. 42. Äußere Ansicht des O-R Rohres.